



天主教靈醫會醫療財團法人
羅東聖母醫院
Saint Mary's Hospital Luodong



校園徵才說明會

簡報單位：天主教靈醫會醫療財團法人羅東聖母醫院



天主教靈醫會醫療財團法人
羅東聖母醫院
Saint Mary's Hospital Luodong

簡報大綱

- 天主教靈醫會簡史
- 醫院介紹
 - 病床數、診療科別
 - 醫院環境
 - 員工福利及專業發展
- 澎湖惠民醫院聯合徵才



醫治病人 傳揚福音

天主教靈醫會
在台灣的福傳事工





天主教靈醫會醫療財
羅東聖母醫院
Saint Mary's Hos

15座醫療奉獻獎-全台最多的機構

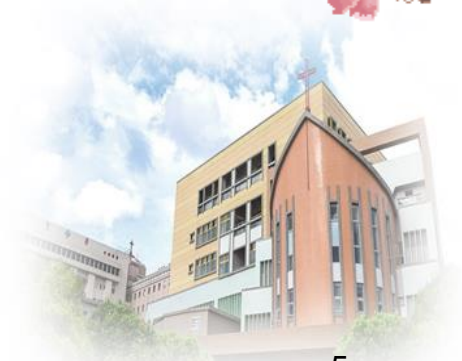




天主教靈醫會醫療財團法人
羅東聖母醫院
Saint Mary's Hospital Luodong



醫院介紹



醫治病人 傳揚福音

2024/9/23

議程資料，非正式會議記錄



天主教靈醫會醫療財團法人
羅東聖母醫院
 Saint Mary's Hospital Luodong

發展歷程

<p>1946-義大利羅馬</p> 	<p>中國雲南痲瘋村</p> 	<p>1952-台灣、羅東</p> 	<p>聖母醫院12床</p> 
-----------------------------------------------------------------------------------------------------	--------------------------------------------------------------------------------------------------	------------------------------------------------------------------------------------------------------	----------------------------------------------------------------------------------------------------



實踐聖嘉民精神
-照顧弱小弟兄身心靈



<p>2017-馬仁光紀念大樓</p> 	<p>2007-范鳳龍紀念大樓</p> 	<p>1989-外科大樓</p> 	<p>1982-內科大樓</p> 
---------------------------------------------------------------------------------------------------------	---------------------------------------------------------------------------------------------------------	-------------------------------------------------------------------------------------------------------	--------------------------------------------------------------------------------------------------------





天主教靈醫會醫療財團法人

羅東聖母醫院

Saint Mary's Hospital Luodong

院區規模

總床數606床

急性病床402床
含監獄床12床

特殊病床204床

1. 血液透析床 70床
2. 加護病房 45床
3. 急診觀察床 15床
4. 嬰兒病床 15床
5. 安寧病床 15床
6. 嬰兒床 15床
7. 負壓隔離病床 11床
8. 亞急性呼吸照護病床 10床
9. 手術恢復室 5床
10. 待產床 3床
11. 普通隔離病床 0床

其他床位

1. 護理之家60床
2. 精神科日間照護45床
3. 手術台8台
4. 產台3台

門診

1. 院區診間(35)
2. 牙科治療台(5)
3. 山地IDS-27巡迴點
4. 山地復健中心(2)
5. 三星監獄(105診/月)





天主教靈醫會醫療財團法人
羅東聖母醫院
Saint Mary's Hospital Luodong



11.12成立蘭陽地區 唯一「遠距醫療中心」



There is no fear in love
(John 4:18)

歷史沿革

- 1952年 蔣經國主席蒞臨蘭陽，成立「聖母醫院」
- 1954年 蔣經國神父蒞臨，一卡皮爾上山勸募，開始山地醫療的編織
- 1997年 以大同鄉復興、樂水、牛鬥及南澳鄉康居為主，以雙山地區遠距醫療服務
- 2012年 海外醫療服務 - 菲律賓
2013年 海外醫療服務 - 中國臺中
- 2022 遠距醫療中心正式成立

澎湖惠民醫院
St Camillus Hospital

臺灣羅東聖母醫院 遠距醫療中心

台灣靈醫會國際醫療
暨災難服務委員會
C.I.M.E. (TAIWAN) CAMILLIAN OBSEQUIA SERVICE TAIWAN
莫無國界，中國漢中

羅東聖母醫院
Saint Mary's Hospital Luodong

礁溪杏和醫院
Camillian St. Mary's Hospital Jiaoxi

台灣靈醫會國際醫療
暨災難服務委員會
C.I.M.E. (TAIWAN) CAMILLIAN OBSEQUIA SERVICE TAIWAN

▶ 成立宗旨

結合專業醫療與智慧科技，提供個別化衛教諮詢與醫療轉介服務，使參與本服務之個案皆可獲得健康諮詢與持續的照護，減少疾病復發或嚴重併發症，藉以提升其健康照護品質及降低醫療資源的消耗。

▶ 運作亮點

智慧醫材

- 提供各據點 / 文健站 / 離島 / 矯正機構等智慧醫材，透過日常生理數據量測，達到健康管理目的。

加密雲端平台

- 健康管理平台，健康數據帶著走，家人團關懷，讓健康照護更多支持。

▶ 聯絡我們 • 位置：馬仁光大樓一樓 • 連絡電話：03-9541106 • 服務信箱：service@sm.org.tw



天主教靈醫會醫療財團法人
羅東聖母醫院
 Saint Mary's Hospital Luodong

舒適的醫療環境

109.7.20
 S5啟用祝聖典禮

110.3.1
 整形外科、皮膚科(含照光室)

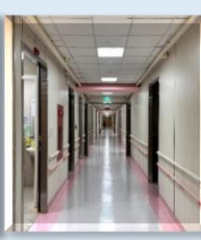
112.7.3
 S3全面啟用

108.12.02
 整修重啟ICU3

109.12.01
 M5啟用祝聖

112.04.03
 M3啟用祝聖

110.7.01核子醫學科、
 化療調劑室啟用祝聖



外科大樓

范鳳龍紀念大樓

內科大樓

馬仁光紀念大樓



明亮舒適的病房環境



寬廣明亮的門診等候空間



溫馨舒適的病房



全面更換電動病床



天主教靈醫會醫療財團法人

羅東聖母醫院

Saint Mary's Hospital Luodong

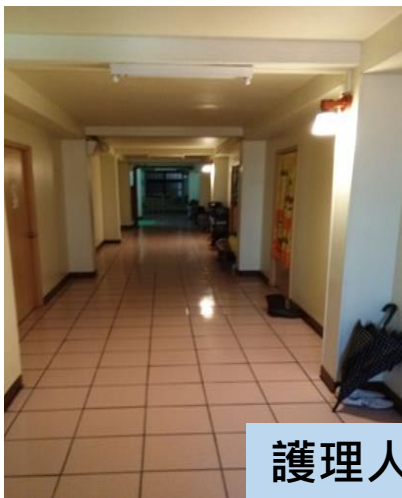
院區環景



院區



病房區



護理人員宿舍



員工停車場

2024/9/23



The nurse pushes the work cart along the corridor to the bedside of the patient for nursing services.



天主教靈醫會醫療財團法人
羅東聖母醫院
Saint Mary's Hospital Luodong

員 工 福 利 專 業 發 展



2024/9/23

議程資料，非正式會議記錄

醫治病人 傳揚福音



天主教靈醫會醫療財團法人

羅東聖母醫院

Saint Mary's Hospital Luodong

敘薪基準：

類別		薪資	夜班費(另計)		職級津貼 (另計)	專業津貼(另計)
	學歷		小夜班	大夜班		
正職	大學	<u>\$43,000</u>	\$450元	\$750元	N1 : \$500元 N2 : \$700元 N3 : \$2,500元 N4 : \$4,000元	ER、ICU、OR、OBC、 HDR、 M5、S6
	專科	<u>\$41,000</u>	\$450元	\$750元		\$1,000~\$7,500元

• 註：夜班費≥15天(含)，每班(同一種班別)再加給150元。



教育訓練：

- 新進護理人員到職教育訓練7天。
- 急加護訓練。
- 職級進階教育。
- 臨床醫事人員培訓計劃。
- 護理行政管理訓練(組長訓練)





休假方式：

- 依勞動基準法、彈性月休。
- 依勞動基準法服務滿六個月休假3天，以逐年增加至最高三十天。
- 婚假8天；產假56天；產檢假7天；陪产假7天。
- 其他病假、喪假等均依勞動基準法給假。





天主教靈醫會醫療財團法人

羅東聖母醫院

Saint Mary's Hospital Luodong

獎金 & 福利

- 每半年久任獎勵金7,500元。
- 新進人員正式任用簽約，提供簽約三年簽約金十萬元。
- 介紹新進護理人員，正式任用後予介紹者獎勵金1萬元。
- 提供工作服、員工宿舍、員工汽機車停車場。
- 節日禮金(勞動節、院慶、聖誕節)、年終獎金、生日禮金國際護師節禮品。
- 定期舉辦國內外員工旅遊(補助部份旅費)、社團活動、踏青活動。
- 團體保險、定期提供免費員工健康檢查、員工及其眷屬醫療優待、特約廠商消費折扣優惠。
- 享有結婚禮金、喪葬慰問金、育兒補助津貼。
- 海外醫療志工團(公費公假)。





天主教靈醫會醫療財團法人
羅東聖母醫院
 Saint Mary's Hospital Luodong

守護員工健康



		
64切螺旋式電腦斷層掃描 (64切CT)	開放式磁振造影 (MRI)	乳房攝影
		
動脈硬化 篩檢儀	全身型 彩色超音波儀	肺功能檢測儀
		
身體組成 分析儀	心電圖	骨質密度測量儀
		
聽力檢測儀	無痛腸胃鏡	

有專業的團隊及新穎的儀器設備

2024/9/23

議程資料，非正式會議記錄



醫治病人 傳揚福音



多元化的教育訓練



2024/9/23

議程資料，非正式會議記錄



天主教靈醫會醫療財團法人
羅東聖母醫院
Saint Mary's Hospital Luodong

新進人員職前教育訓練





天主教靈醫會醫療財團法人

羅東聖母醫院

Saint Mary's Hospital Luodong

新進人員健康舒壓課程





天主教靈醫會醫療財團法人
羅東聖母醫院
Saint Mary's Hospital Luodong

優良員工表揚



2024/9/23

議程資料，非正式會議記錄

福音



天主教靈醫會醫療財團法人

羅東聖母醫院

Saint Mary's Hospital Luodong

國際護師節活動





天主教靈醫會醫療財團法人
羅東聖母醫院
Saint Mary's Hospital Luodong

國際護師節活動---梅花湖健走





天主教靈醫會醫療財團法人
羅東聖母醫院
Saint Mary's Hospital Luodong

員工一日踏青活動





天主教靈醫會醫療財團法人
羅東聖母醫院
Saint Mary's Hospital Luodong

豐富的員工社團活動





天主教靈醫會醫療財團法人

羅東聖母醫院

Saint Mary's Hospital Luodong

專業的員工運動中心





天主教靈醫會醫療財團法人
羅東聖母醫院
Saint Mary's Hospital Luodong

海外醫療志工





天主教靈醫會醫療財團法人
羅東聖母醫院
Saint Mary's Hospital Luodong

繼續升學嗎？

我們挺你~



“在職進修” 好選擇



公費自假在職進修

- 福利：

院方補助金額每學期陸仟元，最高為四學期，共計貳萬肆仟元。

- 義務：

需簽約公費約貳年及學歷約壹年，共計參年。





天主教靈醫會醫療財團法人

羅東聖母醫院

Saint Mary's Hospital Luodong

跨專業學習

- 開辦佛光大學管理學院碩士學分班

組織金字塔



班制	教育目標	核心能力
碩專班	培養具備管理專業知識、洞悉問題能力與良好決策品質之領導人才。	<ul style="list-style-type: none"> ● 高階管理專業知識 ● 決策與洞悉問題能力 ● 領導能力 ● 企業社會責任意識
碩士班	培養具備管理專業知識、規劃分析能力與良好溝通技巧之管理人才。	<ul style="list-style-type: none"> ● 管理專業知識 ● 分析解決問題能力 ● 人際溝通能力 ● 企業社會責任意識
學士班	培養具備管理基礎知識、實踐執行能力與良好工作態度之管理人才。	<ul style="list-style-type: none"> ● 管理基礎知識 ● 發掘問題能力 ● 人際溝通能力 ● 企業倫理意識





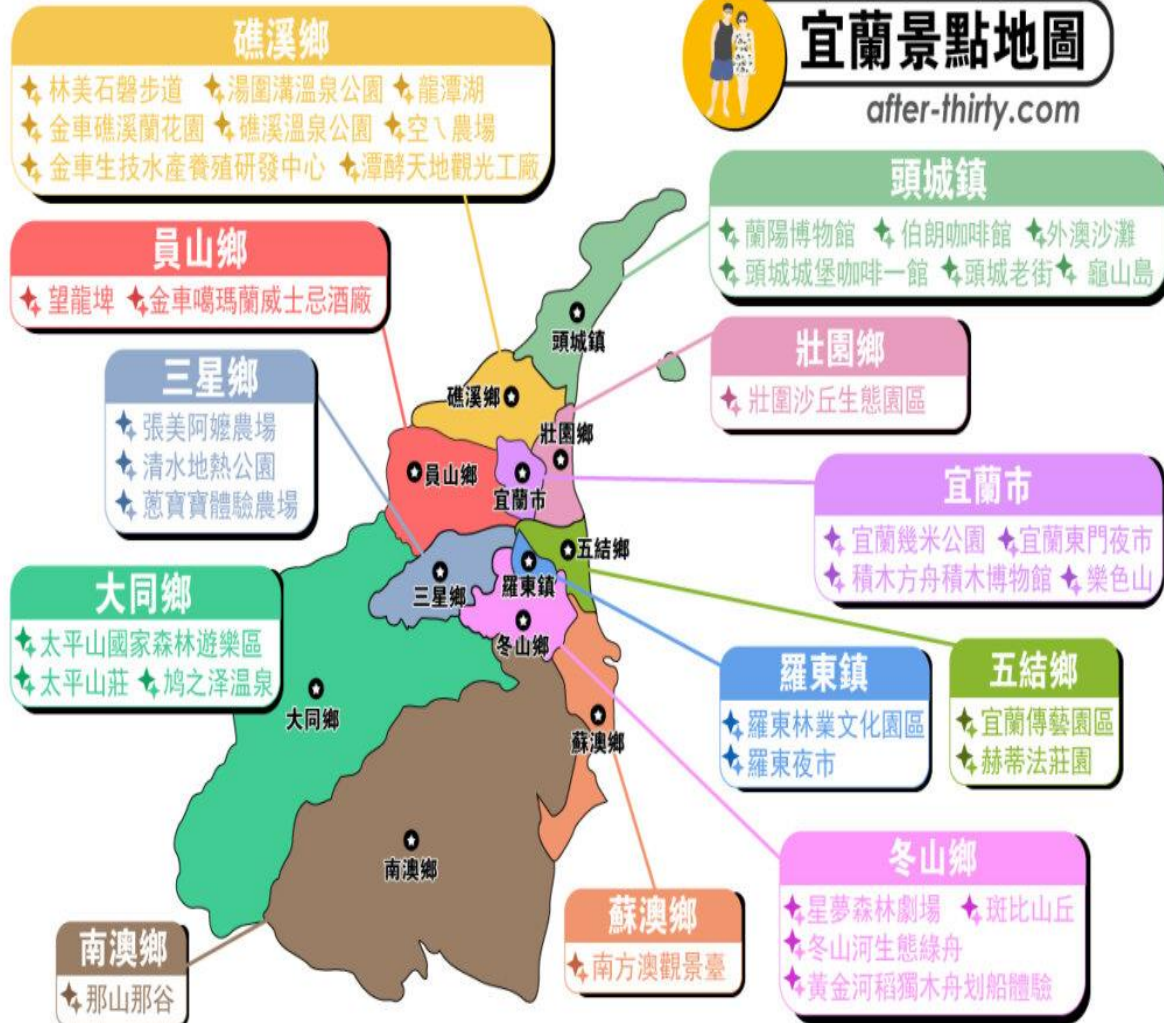
天主教靈醫會醫療財團法人

羅東聖母醫院

Saint Mary's Hospital Luodong

好山好水好地方~~宜蘭

- 綠色博覽會(3-4月)
- 童玩節(每年暑假)
- 傳統藝術中心
- 冬山河之旅
- 羅動運動公園
- 太平山
- 員山、三星
- 玉蘭茶園





天主教靈醫會醫療財團法人

羅東聖母醫院

Saint Mary's Hospital Luodong

交通便利

• 公車資訊：

- 國光客運 - 聖母醫院站
- 首都客運 - 羅東站，再徒步或搭計程車本院
- 噶瑪蘭客運 - 羅東站，再徒步或搭計程車本院
- 羅東鎮觀光巴士 - 聖母醫院站

• 火車資訊：羅東火車站下車，再徒步或搭計程車本院





嚮往離島生活?!

陽光

沙灘

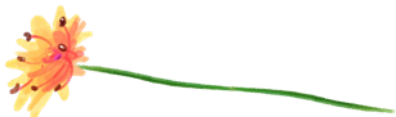
仙人掌

海浪



天主教靈醫會醫療財團法人
羅東聖母醫院
Saint Mary's Hospital Luodong

澎湖惠民醫院 聯合徵才





天主教靈醫會醫療財團法人
羅東聖母醫院
 Saint Mary's Hospital Luodong



天主教靈醫會醫療財團法人惠民醫院

Camillian St. Camillus Hospital Penghu

惠 因你(妳)千山萬水情

民 愛菊島蔓延時~遇到美好的你(妳)



2024護理徵才簡介





天主教靈醫會醫療財團法人惠民醫院

一、惠民醫院簡介~地理位置

陽光、沙灘、海浪、仙人掌

馬公市



七美鄉



本院

- 1.本院位於馬公市市中心，交通方便、生活機能佳。
- 2.距馬公機場車程約15分鐘、行政中心(縣政府、衛生局、議會等)約300公尺，公車站約100公尺

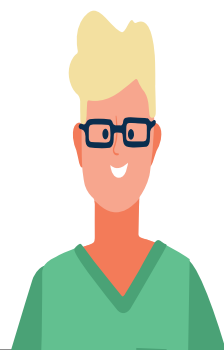


惠民醫院規模~Our Team



護理部

門診
急性一般病房(20床)



醫療/務部

內外、骨、復健、家醫/
復健、檢驗、放射科



長照部/機構

長照2.0社區整合ABC/
護理之家、居家護理所



天主教靈醫會醫療財團法人

羅東聖母醫院

Saint Mary's Hospital Luodong

惠民醫院護理人員薪資福利

薪資

1. 專科42,000元
2. 大學43,000元
3. 年薪:約**63~71萬**

夜班費

- 小夜：450元/天；大夜：750元/天
固定包班(含15天以上)：
 小夜：700元/天；大夜：900元/天

福利津貼

1. 年終獎金:1個月
2. 享有健保、勞工保險
3. 加班費、休假依勞基法規定
4. 護理能力進階津貼(元):

N1	N2	N3	N4
500	1,000	2,500	4,000

5. 年資金 (院外年資認五年為限):

1~10年 +400	11~20年 +200元/年
---------------	-------------------

6. 具特殊訓練證書為醫院業務需求，發給照(書)2,000元/月

7. 醫療優待：
員工、眷屬看診及住院優待





惠民醫院護理人員薪資福利

- 食** 提供午餐:費用50元/餐
- 衣** 每年發給一套工作服
- 住** 提供宿舍(免費WIFI), 僅需付100元/人/月
- 行** 交通費機票補助: 一趟來回/月(外縣市)
- 育** 在職教育訓練: 由醫院安排公費公假
- 樂**
 1. 旅遊補助: 滿一年3,000元
 2. 三節獎金: (院慶、勞動、聖誕節)各2,000元
 3. 生日禮金1,000元





天主教靈醫會醫療財團法人

羅東聖母醫院

Saint Mary's Hospital Luodong



護理人員~澎湖護理、踏浪趣

簽約金3年10萬元!!

簽約金3年10萬元!!

簽約金3年10萬元!!





澎湖菊島在地風情



跨海大橋



吉貝沙灘



南方四島~藍洞



七美~雙心石滬



天主教靈醫會醫療財團法人
羅東聖母醫院
Saint Mary's Hospital Luodong

徵的就是你/妳



地址：澎湖縣馬公市樹德路14號
電話：06-9272318#228護理部
E-mail：honsume@gmail.com

貢獻：醫療、教育、心靈、社會關懷



天主教靈醫會醫療財團法人
羅東聖母醫院
Saint Mary's Hospital Luodong

竭誠歡迎加入我們的工作團隊



2024/9/23

議程資料，非正式會議記錄



44

傳揚福音