

# 國立陽明交通大學附設醫院

## 護理教育委員會實習業務簡介



報告人：林瓊玉督導長

2024年09月26日



## 報告大綱

1

護理教育委員會組織架構

2

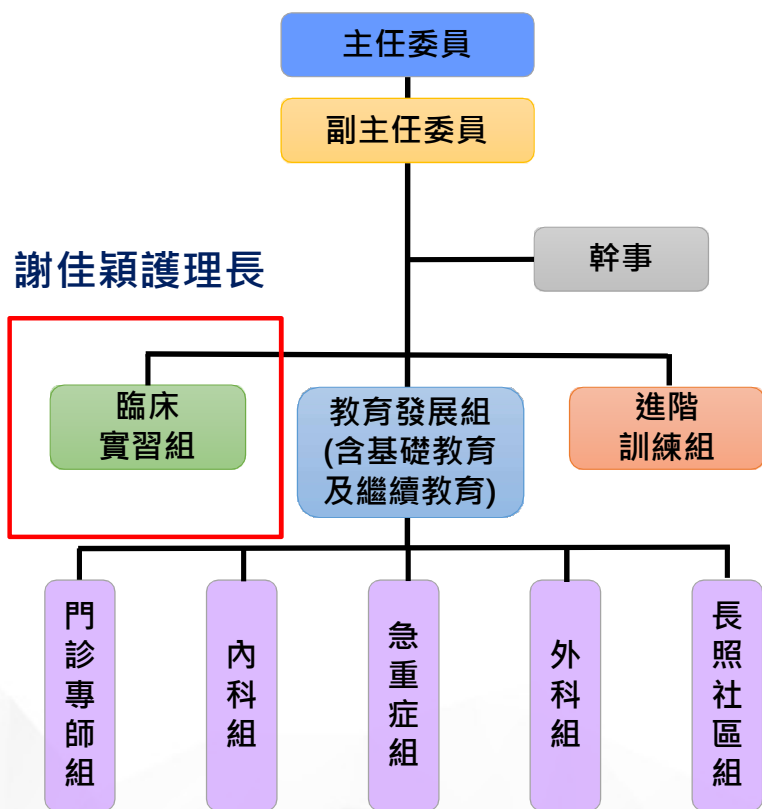
教學資源設備與管理

3

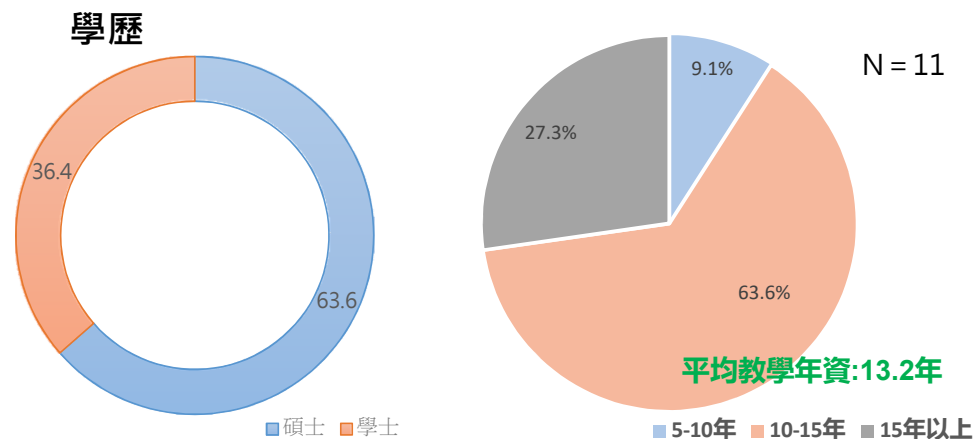
護理實習生教學特色

# 護理教育委員會

## 護理教學委員會組織架構



## 教學委員會委員資歷



## 教學委員會委員教學資歷

課室教學

臨床教學





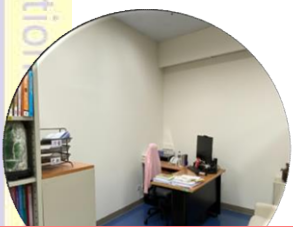
教學資源設備管理

“ 設備資源  
資源運用  
模擬訓練 ”



# 設備資源

## 學習空間及設備多樣齊全



計畫主持人辦公空間



教學討論室



電腦、投影設備



工具書



各類工作車



護理資訊車

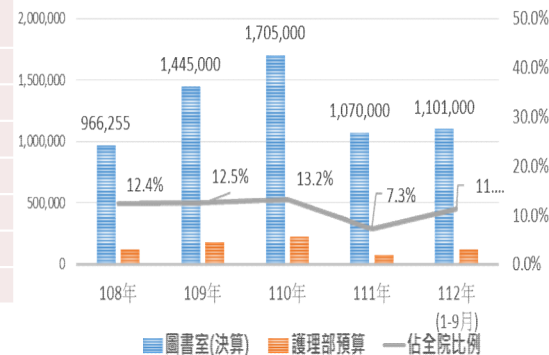
實習生教學專用

## 定期圖書購置與更新

### 護理部圖書採購領域

年度	人文	工具書	研究	教學	影音	總計冊數
108	20	102	1	10	0	133
109	3	79	0	17	12	111
110	13	90	0	14	0	117
111	5	145	0	9	0	159
112	8	114	0	12	8	142
113Q2	5	30	1	2	2	40
總計	54	560	2	64	22	662

### 護理部圖書經費佔全院比例



學校共享電子及圖書資源



E-Learning-不受空間及時間限制

新進人員  
實習生  
第一天協助申  
請使用

# 模擬訓練



OSCE

新進人員訓練  
-情境模擬課程



新進人員、實習生訓練  
-使用教具進行技術練習



國立陽明交通大學  
National Yang Ming Chiao Tung





# LINE BOT作品集



國立陽明交通大學附設醫院

**急重症:從零開始小教室**

**外科:手術室聖經**

**仁心:護理e點通**

急重症:從零開始小教室

外科:手術室聖經

仁心:護理e點通



## 護理實習生特色教學

護理實習生特色教學





# 實習學生教學課程內容及教學活動安排

教學活動調整



實習教學計畫討論(實習老師+實習單位)



臨床實務訓練教學



教學活動調整  
提供高壓氧教學



實習評估與檢討



教學活動調整自創物品創新於臨床

## 特色教學-運用治療性遊戲協助兒童及家庭的健康~引導住院病童做蒸氣吸入



國立陽明交通大學附設醫院

National Yang Ming Chiao Tung University Hospital



實習學生教學課程內容及教學活動安排

## 特色教學-結合異業合作提供照護-誠品姐姐說故事

### 於床邊陪病童活動及閱讀







實習學生教學課程內容及教學活動安排

## 特色教學-跨領域團隊教學活動

實習教學活動特色設計：

➤ 運用跨領域團隊資源(RT)，提供學生連續性合作照護經驗

實習單位：胸腔內科  
跨領域團隊學習：  
呼吸治療、肺功能檢查

胸腔內科



呼吸治療





實習學生教學課程內容及教學活動安排

## 特色教學-跨領域團隊教學活動

實習教學活動特色設計：

➤ 運用跨領域團隊資源，提供學生連續性合作照護經驗

實習單位：血液腫瘤科

跨領域團隊學習：

安寧療護

血液腫瘤科



安寧療護

讓我來為您x按摩  
-希望您一路好走

為末期病人及其家屬  
製作屬於愛的記憶



國立陽明交通大學附設醫院

National Yang Ming Chiao Tung University Hospital



# 男護理師專用更衣空間



國立陽明交通大學附設醫院

National Yang Ming Chiao Tung University Hospital

實習

耕莘專校:  
3位男實習生表示  
提供男性更衣室

全縣唯一



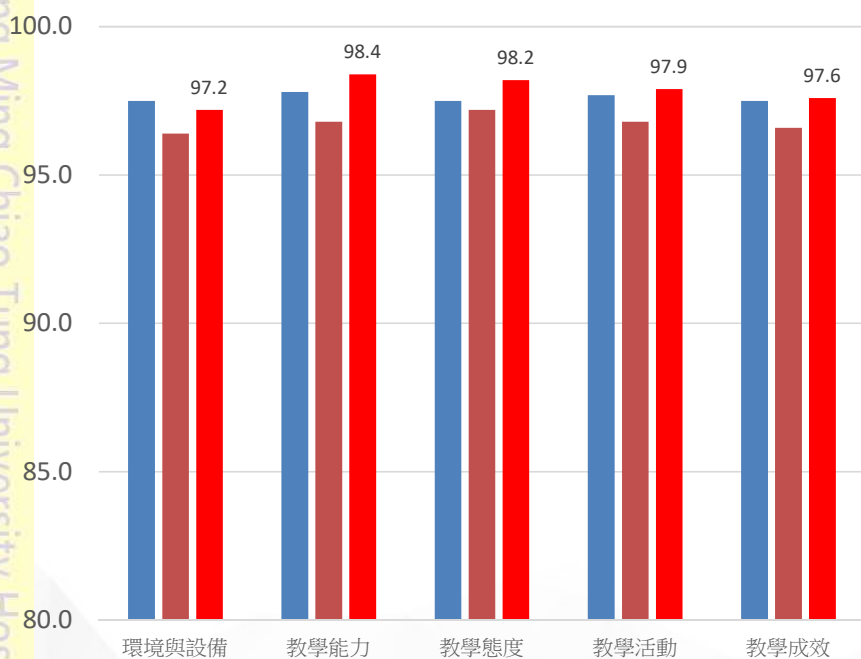
位  
更



# 護理實習生教學回饋與成果

## 護生實習滿意度穩定位於高水位

110-113Q2年實習生滿意度



## 最後一哩計畫強化訓練及穩定銜接職場

年度	104	105	106	107	108	109	110	111	112	113	111
申請學校(所)	3	6	7	6	6	4	0	4	1	6	本院參考值
申請人數	6	19	21	14	15	8	0	4	1	9	79
到任人數	4	10	15	13	10	4	0	3	1	7	79
到任率	67%	53%	71%	93%	67%	50%	0	75%	100%	77.7%	
留任率(3個月)	100%	100%	80%	92%	100%	100%	0	100%	100%	71.4%	77.9%
留任率(6個月)	100%	90%	80%	77%	100%	100%	0	66.7%	100%		69.3%
留任率(一年)	100%	90%	67%	77%	90%	100%	0	66.7%	100%		60.3%
實習接就業	*	*	*	*	*	*	1	*			
申請學校	長庚1(0) 經國2(2) 亞東3(2)	中台3(1) 長庚2(2) 弘光3(2) 經國3(1) 聖母1(0) 亞東7(4)	美和1(1) 亞東3(1) 耕莘1(1) 長庚3(3) 弘光3(1) 元培8(5) 聖母4(3)	中台1(1) 長庚2(2) 經國2(2) 耕莘3(2) 亞東2(2) 輔英4(4)	弘光2(2) 輔英1(1) 元培1(1) 亞東4(3) 中台4(3) 長庚3(0)	元培4(3) 亞東1(0) 長庚1(1) 輔英2(0)	中華1(1)	經國1(1) 亞東1(1) 長庚1(1) 元培1(0)	經國1(1)	中台(3) 弘光(3) 亞東(2) 德育(1)	



# 謝謝聆聽 敬請指導

電話:03-9325192 分機:13405  
e-mail : 11222@hosp.ymuh.edu.tw