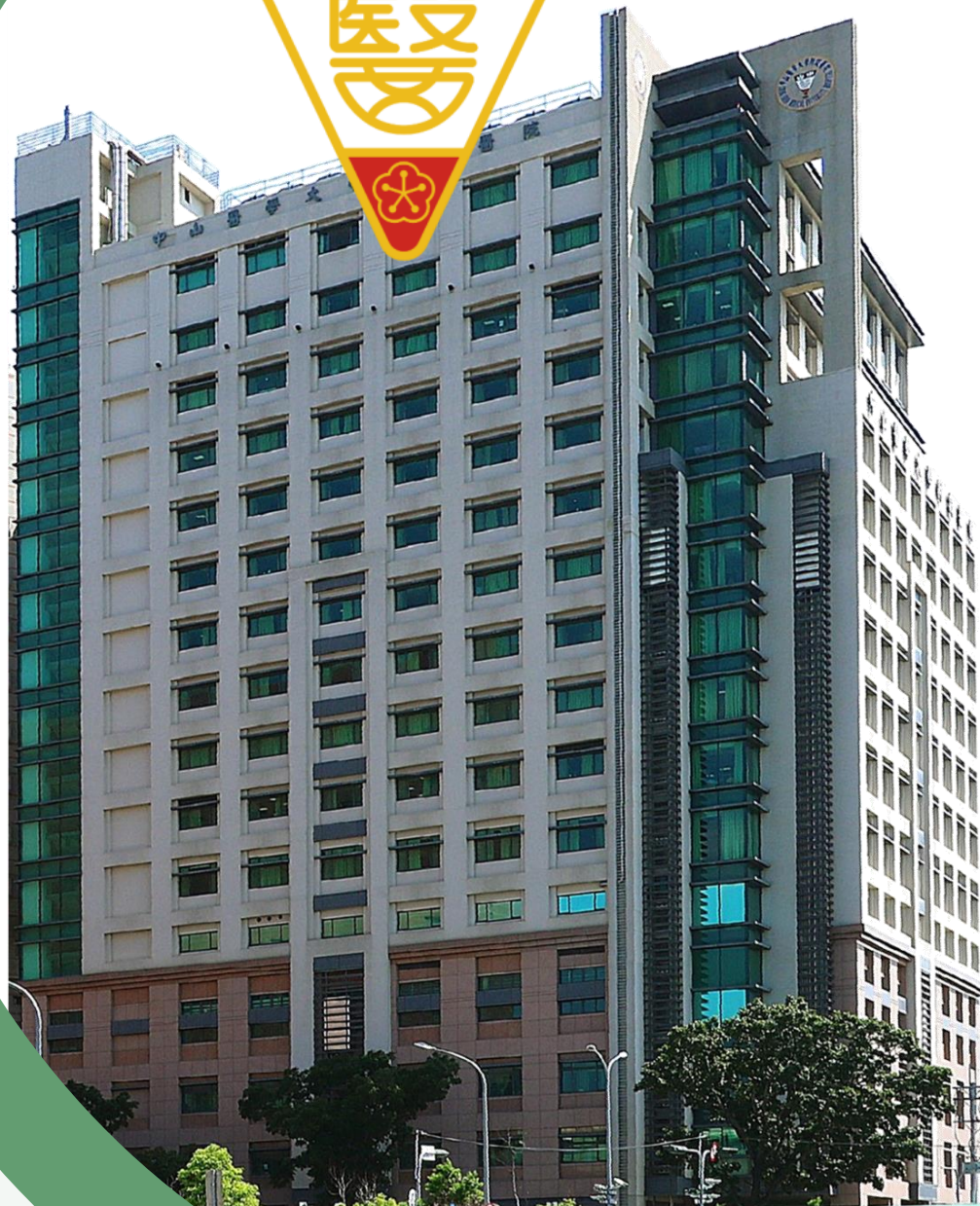


# 中山醫學大學附設醫院

## 護理部

主講者：趙麗玫 副主任





# 簡報大綱

## 一、中山醫學大學附設醫院

- 醫院簡介
- 宗旨、願景與目標
- 特色醫療

## 二、護理部介紹

- 組織架構
- 專業成長
- 創新發展
- 支持關懷
- 薪資福利



# 簡報大綱

## 一、中山醫學大學附設醫院

### - 醫院簡介

- 宗旨、願景與目標
- 特色醫療

## 二、護理部介紹

- 組織架構
- 專業成長
- 創新發展
- 支持關懷
- 薪資福利

# 醫院簡介-醫院沿革

●1960年



周汝川博士創辦  
「私立中山牙醫專科學校」

●1966年

附設醫院正式開幕，孫科題名  
「孫中山先生紀念醫院」  
-中港院區

●1998年

大慶院區  
醫療大樓啟用

●2001年

學校改名「中山醫學大學」  
醫院更名「中山醫學大學附設醫院」



設四年制醫科，更名「私  
立中山醫學專科學校」

●1962年

台中市政府委託經營  
「台中市立復健醫院」

●1989年

口腔醫學研究中心  
大樓啟用

●1999年

通過衛生署「醫學  
中心評鑑」

●2006年



正心樓教學大樓啟用

●2010年



汝川醫療大樓啟用

●2011年



誠愛樓啟用

●2020年



# 醫院簡介-醫院體系



# 醫院簡介-組織架構

醫療部(39個單位)、整合醫療中心(7個單位)、醫學教育部(7個單位)、醫學研究部(5個單位)、醫管部(10個單位)、醫事部(4個單位)、護理部、委員會(51個)、其他隸屬總院長之一級單位(15個)

日期：113年05月07日  
總院主管會議通過



中山醫學大學附設醫院  
Chung Shan Medical University Hospital

宗旨：醫人、醫病、醫心 願景：提供以病人為中心的優質醫療 目標：智慧醫療、創新教研、人才培育、永續發展

護理之家 中興分院 文心院區



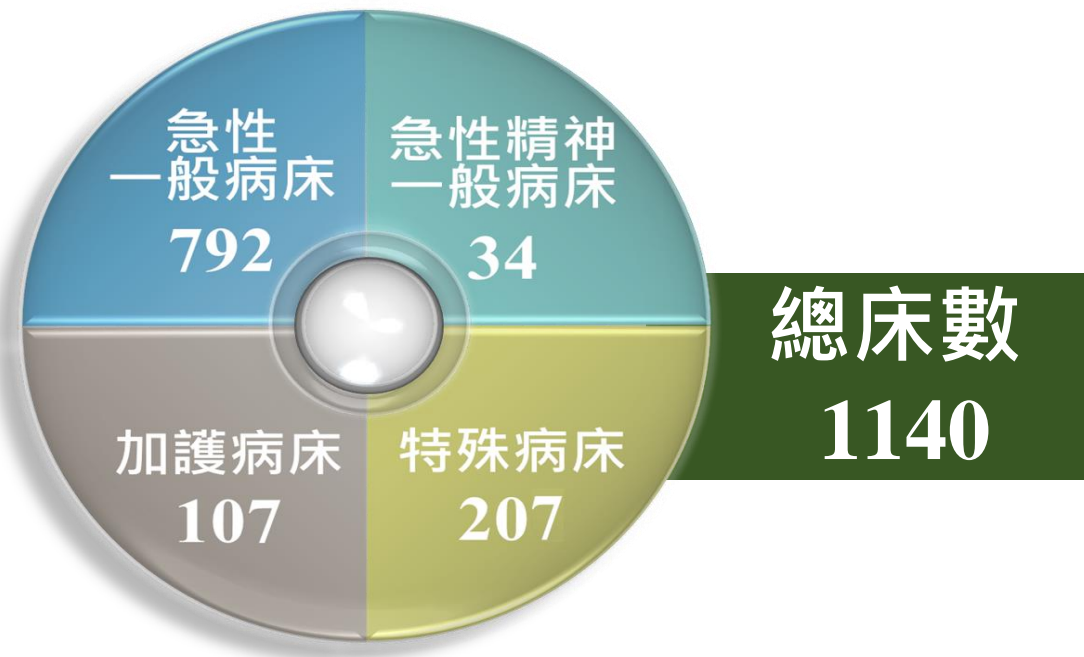
# 醫院簡介-服務規模

- 位於台中市南區
- 鄰近烏日高鐵站、大慶火車站及大慶捷運站(G13)



全院員工人數：**3,005**人

醫師	護理人員	醫事人員	行政人員	合計
548	1,131	572	754	3,005





# 簡報大綱

## 一、中山醫學大學附設醫院

- 醫院簡介

- 宗旨、願景與目標

- 特色醫療

## 二、護理部介紹

- 組織架構

- 專業成長

- 創新發展

- 支持關懷

- 薪資福利



提供以病人為  
中心的優質醫療

宗 旨

願 景

目 標

醫人、醫病、醫心

智慧醫療 人才培育  
創新教研 永續發展



# 簡報大綱

## 一、中山醫學大學附設醫院

- 醫院簡介
- 宗旨、願景與目標
- **特色醫療**

## 二、護理部介紹

- 組織架構
- 專業成長
- 創新發展
- 支持關懷
- 薪資福利

- 癌症中心
- 肺癌診治研究中心
- 免疫細胞治療中心
- 腦中風中心
- 骨質疏鬆防治中心
- 糖尿病照護中心
- 失智症共同照護中心
- 血液病中心
- 肝病防治中心
- 口腔醫學中心
- 達文西微創手術中心
- 近視控制及高階隱形眼鏡驗配中心



- 生殖醫學中心
- 遺傳諮詢中心
- 身心障礙鑑定中心
- 兒童發展聯合評估中心
- 自殺防治中心
- 藥酒癮防治中心
- 職業傷病防治整合服務中心
- 醫學美容中心
- 尊榮醫療中心
- 健康管理中心
- 國際醫療中心
- 社區健康照護中心
- 受試者保護中心



# 簡報大綱

## 一、中山醫學大學附設醫院

- 醫院簡介
- 宗旨、願景與目標
- 特色醫療

## 二、護理部介紹

- 組織架構
- 專業成長
- 創新發展
- 支持關懷
- 薪資福利

## 願景

營造卓越與安全優質的  
護理服務品質及工作環境



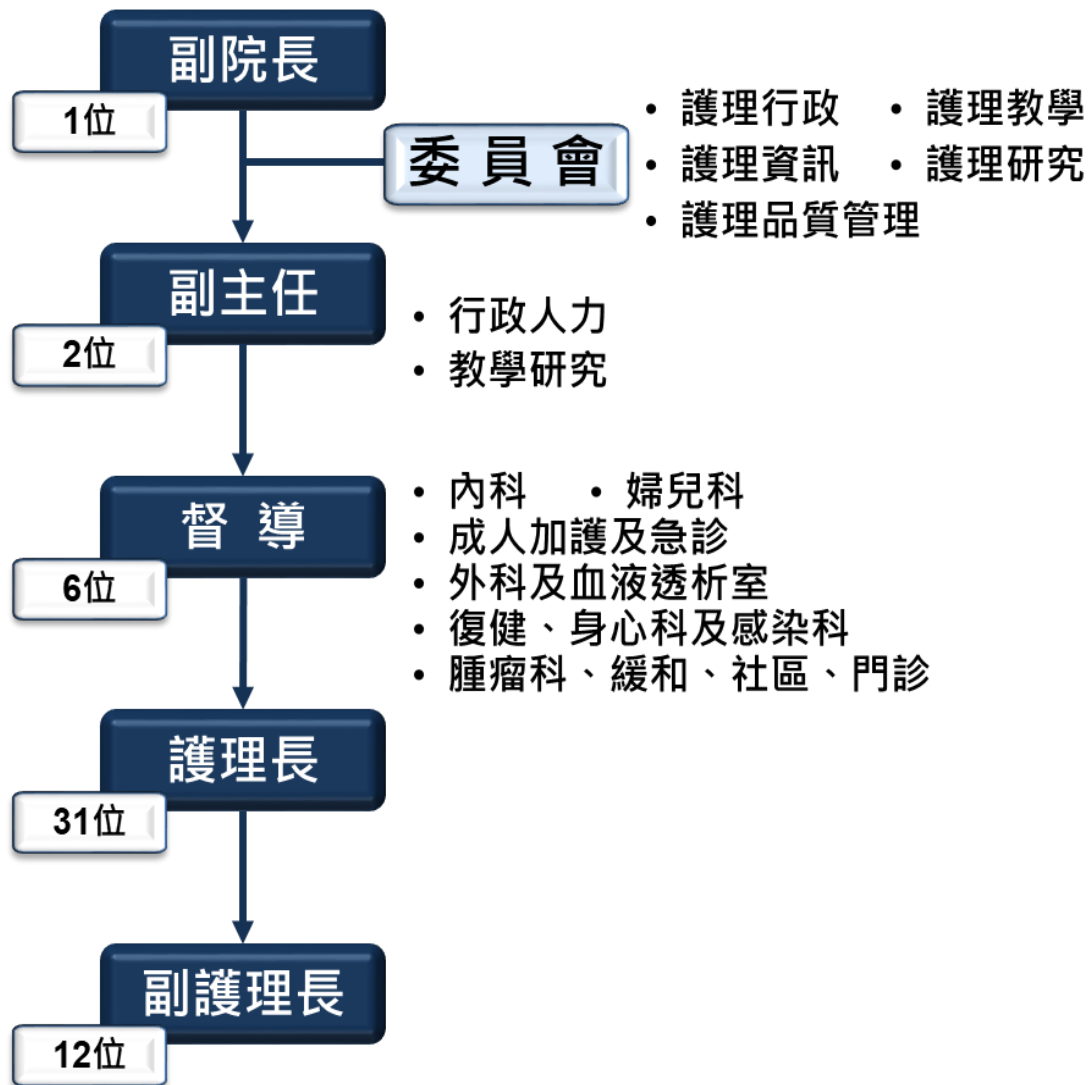
## 宗旨

秉持關懷生命、護病護心的精神  
落實服務、教學與研究  
使病患獲得高品質的護理

## 核心價值

敬業樂群、專業成長  
創新發展、優質護理





## 主管素質

- 具碩博士學歷者佔 **80%以上**
- 擔任各學會要職者佔 **30%以上**

# 病房分布及所屬科別介紹

## 汝川大樓

樓層	單位屬性
14F	復健科病房
13F	復健科病房
12F	神經內外科病房
11F	兒童血液腫瘤科病房
10F	兒童病房
9F	婦產科病房/嬰兒室
8F	新生兒加護病房 小兒加護病房 中重度嬰兒房
7F	門診、產房
6F	供應中心
5F	手術室
2F 3F	門診



## 核醫大樓

樓層	單位屬性
17F	腫瘤內科病房
16F	一般醫學內科病房
15F	胸腔內外科病房
14F	胸腔內外科病房
13F	心臟內外科病房
12F	腎臟內科病房
11F	外科病房
10F	綜合外科病房
9F	骨科暨眼科病房
8F	整合病房
7F	加護病房(內科、心臟內科) 燒傷加護病房
6F	加護病房(外科)、血液透析室
5F	手術室



## 內科大樓

樓層	單位屬性
9F	感染科病房
8F	身心科-日間照護病房
7F	身心科-急性病房
6F	亞急性呼吸照護中心
5F	緩和醫療病房





# 簡報大綱

## 一、中山醫學大學附設醫院

- 醫院簡介
- 宗旨、願景與目標
- 特色醫療

## 二、護理部介紹

- 組織架構
- 專業成長
- 創新發展
- 支持關懷
- 薪資福利



13-24個月

專業訓練

- 專科性訓練
  - 臨床實務
  - 技術儀器操作
  - 疾病照護
  - 專科性核心課程
- 共通性訓練
  - 核心課程
  - 技術及儀器操作

4-12個月

核心訓練

- 專科性訓練
  - 臨床實務
  - 技術儀器操作
  - 疾病照護
  - 專科性核心課程
- 共通性訓練
  - 核心課程
  - 技術及儀器操作

3個月

基礎訓練

- 專科性訓練
  - 臨床實務
- 共通性訓練
  - 新進訓練及到職訓練核心課程

## • 設置專屬生活導師



- 諮商與輔導
- 討論學習計畫

## • 提供在職或進修公假



- 新進人員：  
考照、新訓、臨床技能評估、二年期培訓課程
- 在職人員：  
教學公假2天/年(N2)、碩、博士進修  
特殊單位訓練

## • 臨床實務結合實證



- 以實證為基礎制定  
技術及照護標準

## • 培訓個別化專科人才



- 腫瘤護理師
- 安寧緩和護理師
- 傷口照護師
- 資訊護理師
- 品管護理師等

## • 鼓勵期刊論文發表

- 期刊

**164** 篇

- 口頭發表(國內外)

**23** 篇

- 海報發表(國內外)

**501** 篇

 持續增加中

## • 表揚優良講師與學員

- 優良教師

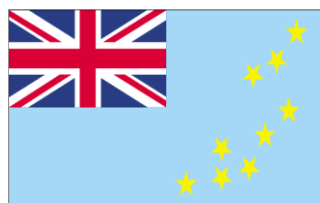
**278** 位

- 優良學員

**91** 位



## • 代訓友邦護理人員



吐瓦魯



供應中心



開刀房



加護單位

## • 鼓勵參與國內各項競賽活動

### - 護理創新



國家新創獎-臨床新創獎



全聯會護理創新競賽-佳作

### - 護理教學



災難應變創意教學競賽  
佳作

臨床教學策略與模式競賽  
銅獎、佳作



### - 護理資訊



2019及2023年智慧照護觀摩競賽

### - 品質促進

中衛發展中心台灣持續改善競賽  
醫療品質協會品質改善成果發表  
競賽



國家生技醫療品質獎  
國家醫療品質獎





# 簡報大綱

## 一、中山醫學大學附設醫院

- 醫院簡介
- 宗旨、願景與目標
- 特色醫療

## 二、護理部介紹

- 組織架構
- 專業成長
- **創新發展**
- 支持關懷
- 薪資福利

## • 全日護病比 $\leq 8.4$

- 採主責護理模式
- 照護病人數三班不同
- 依據疾病嚴重度派班



## • 輔助人力運用

- 功能性護理師任用
- 照顧服務員任用
- 護理工讀生任用

## • 臨床護理創新作品研發

- 共累計 **76** 件作品
- **專利** 申請 **11** 件  
(持續增加中)



國家新創獎-臨床新創獎  
「可快速翻身之約束結構」

## • 床邊照護系統(509台)

- HIS即時更新全院一致介面
- 照護註記明確，保障病人安全
- 病人可自行查詢醫療資訊
- 護理床邊直接完成評估與紀錄
- 促進醫護病有效溝通



## • 全院導入智能藥櫃(ADC) 共31座

- 縮短候藥時間 - 減輕臨床非專業性業務負荷
- 提升用藥安全



## • 電子白板(26台)

- 全院統一資訊
- 清晰介面
- 床位即時調度色塊顯示  
可迅速調控床位周轉
- 排程更新，迅速掌握病人  
現況
- 單位統計訊息，迅速因應危急事件



## • 小南阿長

- 提供多國外文衛教資料

## • 中山行動護理(200台)

- 裝置輕巧便利攜帶方便
- 操作方式直覺簡易
- 資料直傳 HIS 建檔





# 簡報大綱

## 一、中山醫學大學附設醫院

- 醫院簡介
- 宗旨、願景與目標
- 特色醫療

## 二、護理部介紹

- 組織架構
- 專業成長
- 創新發展
- **支持關懷**
- 薪資福利

## • 共通性

- 電影欣賞
- 護師節慶祝活動
- 護理部旅遊
- 在職人員支持團體



## • 個別性

- 新人座談會
- 未婚聯誼活動
- 護理長心靈饗宴





# 簡報大綱

## 一、中山醫學大學附設醫院

- 醫院簡介
- 宗旨、願景與目標
- 特色醫療

## 二、護理部介紹

- 組織架構
- 專業成長
- 創新發展
- 支持關懷
- 薪資福利

- 夜班費 (小夜/大夜)

- **650 / 850** 元

- 重症及特殊單位津貼

- **2,000 ~ 6,000** 元

- 其他津貼

- 單位績效津貼

- 三節獎金

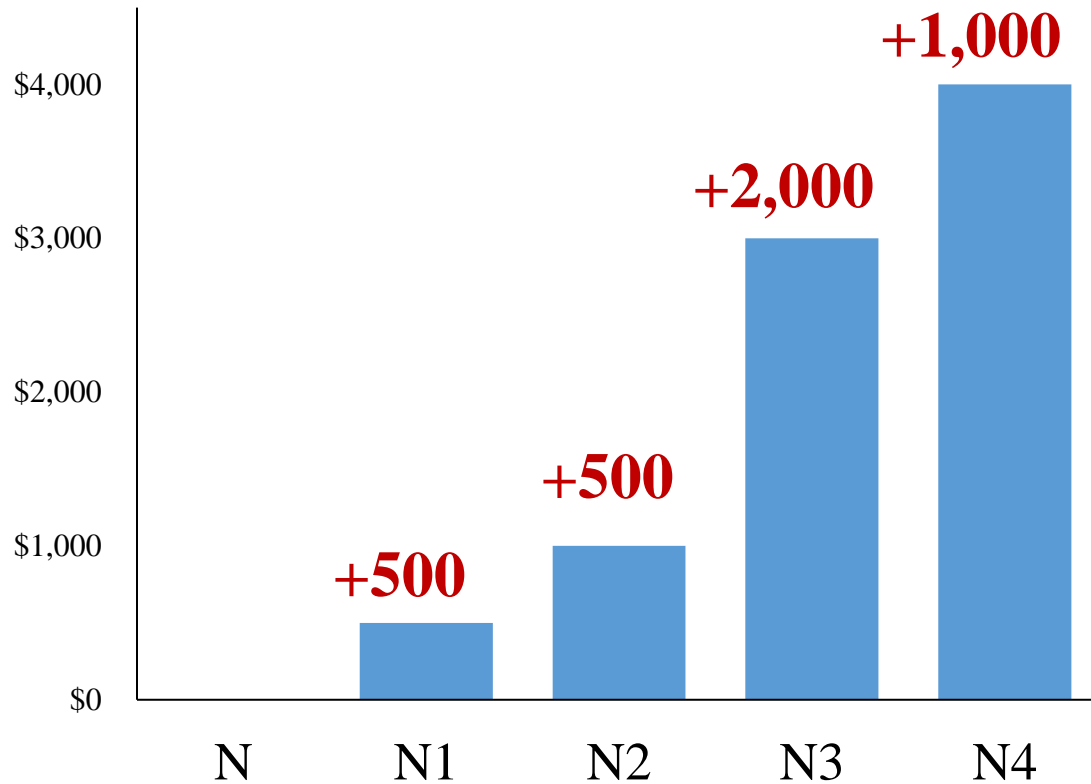
- 護理服務品質獎勵金

- 研究發表獎勵金

- 超時工作補休或加班費



- 進階獎金



- 留任簽約金

15萬  
/3年



## • 全院員工

- 定期勞工健檢
- 免費社團活動
- 就醫優惠
- 特約商店優惠
- 團體意外保險
- 病房費-員工 **5** 折
- 掛號費-員工及直系家屬 **全免**

## • 護理部門

- 新進人員制服及毛衣
- 每年發放護師服、護師鞋及護師節禮品
- 部門旅遊/每年2次



- 優秀新進護理人員獎學金  
(應屆畢業生)

- 每年30位

# 10萬

/ 留任3年



中山醫學大學附設醫院 護理部  
護理系(科)應屆畢業生獎助學金申請辦法

壹、護理系(科)應屆畢業生獎助學金說明如下：

一、獎助學金申請對象：護理系(科)應屆畢業生。

二、獎助學金申請條件：須同時具備以下條件：

(一) 學業成績需各科及格且總平均需在 80 分以上，且不接受重修之成績。

(二) 操行成績平均需在 80 分以上。

(三) 需於 114 年 8 月 1 日(含)前報到，且依報到順序優先錄取。

三、獎助學金開放申請名額：最多 30 位。



- **最後一哩實習折抵試用期** 1050803起實施
  - 對象：「最後一哩實習」於本院實習且有意願留至本院工作者
  - 符合資格：
    1. 經實習單位護理長與護理部共同面試考核後，**錄取為本院新進**護理人員
    2. 畢業後需**留任原實習單位**工作
  - 優惠福利：

依實際「最後一哩實習」實習時間**折抵**試用期受訓時間

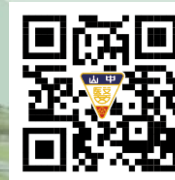




# 感謝聆聽 歡迎您加入 中山附醫團隊



中山醫學大學附設醫院  
Chung Shan Medical University Hospital



醫人 醫病 醫心

To treat patients, cure diseases, most of all, to care holistically.