



仁愛醫療財團法人 大里仁愛醫院

江惠鈴、徐鳳鶯

20240926

大綱

醫院簡介

員工福利

醫院特色



仁愛醫療財團法人 | 長庚醫療財團法人
合 作 聯 盟

醫院簡介



仁愛醫療財團法人 | 長庚醫療財團法人
合 作 聯 盟

醫院沿革

創立期

❖1945年-1964年

- 1945年創立於大陸瀋陽市
- 1947年返台設立仁愛診所



札根期

❖1965年-1984年

- 1966年擴建為仁愛綜合醫院
- 1984年認定為完整會計制度醫院



茁壯
拓展期

❖1985年-2004年

- 1987年衛生署評鑑為「地區教學醫院」
- 1992年改制為財團法人醫療機構
- 1995年大里院區落成啟用
- 1997年大里院區評鑑為「區域教學醫院」



發揚
光大期

❖2005年-2014年

- 2008年更名為「仁愛醫療財團法人」
- 2010年通過新制教學醫院評鑑合格
- 2011年通過衛生署新制醫院評鑑優等



穩定
成長期

❖2015年-2020年

- 2016年通過衛生福利部「癌症診療品質認證」。
- 2019年「泉生醫療大樓」落成啟用，提供更優質醫療服務與永續經營



合作
聯盟期

❖2021年-迄今

- 2021年與長庚醫療財團法人成立合作聯盟，雙方針對先進醫療設備與頂尖醫療人才做交流互助，以永續經營為目標。



仁愛醫療財團法人 | 長庚醫療財團法人
合作聯盟

院區醫療大樓位置圖



大里院區

台中院區



仁愛醫療財團法人 | 長庚醫療財團法人
合 作 聯 盟

病床規模

| 病床別 | | 床位數 |
|-------|-------------|-----|
| 一般病床 | 急性一般病床 | 488 |
| 特殊病床 | 加護病床(ICU) | 40 |
| | 呼吸照護中心(RCC) | 10 |
| | 呼吸照護病床(RCW) | 0 |
| | 負壓隔離病床 | 2 |
| | 洗腎治療床 | 60 |
| | 手術恢復床 | 8 |
| | 嬰兒床 | 9 |
| | 嬰兒病床 | 10 |
| | 急診觀察床 | 13 |
| | 其他觀察床 | 4 |
| 病床數總計 | | 644 |



仁愛醫療財團法人 | 長庚醫療財團法人
合 作 聯 盟

薪資&福利



仁愛醫療財團法人 | 長庚醫療財團法人
合 作 聯 盟

薪資&福利



依單位屬性(不含夜班、進階、留任....)
40,683元 ~ 47,483元/月



仁愛醫療財團法人 | 長庚醫療財團法人
合 作 聯 盟

薪資&福利

| | |
|-------------|--|
| 夜班費 | 小夜班 450元/天 (包班 ^註 500元/天) 大夜班 600元/天 (包班 ^註 750元/天) 註：包班 ➡ 15天以上 |
| 績效獎金 | 3200元-12000 元/月 |
| 急重症 病房津貼 | 2000 元/月 |
| 考核獎金 | 1000-3700 元/月 (年資滿1年起) |
| 專業進階 制度 | 800-3800 元/月 (通過培訓期) |



仁愛醫療財團法人 | 長庚醫療財團法人
合 作 聯 盟

薪資&福利

| | |
|---------------|---|
| 留任獎金 | 24,000-36,000元/年 |
| 到任獎金 | 2年內48,000元/年 (通過培訓期) |
| 三節獎金 | 佳節獎金2500元(端午節、中秋節) 年終獎金：1.1-1.2個月全薪+紅包 |
| 制服 (含鞋子外套) | 第一年：制服五套、鞋子一雙、外套一件 第二年起(每年)：制服一套、鞋子一雙 |
| 其他 | 1. 汽機車停放申請： 汽車：\$500-800(機械) 機車：\$100-200元 2. 住宿1700元/月(含水電及網路) 3. 結婚津貼、喪葬津貼等 |



薪資&福利

公費生助學金

| | |
|------|---|
| 助學金 | 提供公費生助學金1萬/月： 每學期6萬元，計四學期(二學年)24萬，在學期間助學金每月1萬，畢業到任後餘額全部給付，總助學金每名24萬。 |
| 簽約時機 | 畢業生或各學制後期二年(大學四技生三/四年級、二技生一/二年級、五專生四/五年級)，於學年開始一個月內申請。 |
| 簽約年限 | 簽約服務年數二年(1:1)。 |



薪資&福利

特約商店 (憑職員證打折)

寶易生技_中性家居清潔劑[長期合約]

中華電信、遠傳電信、台灣大哥大，2024年下半年員工及眷屬優惠專案

欣丹尼兒幼兒園[長期合約] 

台中李方艾美酒店[即日起~2025.05.19]

遊獵旅宿[即日起~2024.12.30]

台中日光溫泉會館[即日起~2024.12.31]

享譽3C專業維修[長期合約]

大里國民暨兒童運動中心[即日起~2024.12.31]

和牛涮文心崇德店[即日起~2024.12.31]

LaLaport[即日起~2024.12.31]

興大附中游泳池[即日起~2024.12.31]



仁愛醫療財團法人 | 長庚醫療財團法人
合 作 聯 盟

薪資&福利

每年舉辦員工國內旅遊



仁愛醫療財團法人 | 長庚醫療財團法人
合作聯盟

薪資&福利

紓壓活動



仁愛醫療財團法人 | 長庚醫療財團法人
合作聯盟

薪資&福利

合理退休制度

雇主每月
提撥投保薪資6%
於您個人退休帳戶



仁愛醫療財團法人 | 長庚醫療財團法人
合 作 聯 盟

醫院特色



仁愛醫療財團法人 | 長庚醫療財團法人
合 作 聯 盟

第一醫療大樓一樓

批價掛號櫃台



服務台



自動繳費機台



領藥櫃台



商店區



大廳電視牆



仁愛醫療財團法人 | 長庚醫療財團法人
合 作 聯 盟

第一醫療大樓二樓

抽血檢驗櫃台



消化系檢查中心



心臟內科、牙科門診區



仁愛醫療財團法人 | 長庚醫療財團法人
合 作 聯 盟

第一醫療大樓三樓



手術室



心導管室



手術恢復室



ICU病房



仁愛醫療財團法人 | 長庚醫療財團法人
合作 聯盟

第一醫療大樓五樓

五樓產科病房



婦產科門診區



五樓兒科病房



產後病房



仁愛醫療財團法人 | 長庚醫療財團法人
合作 聯盟

第一醫療大樓六樓、七樓病房區



六樓外科病房



六樓外科病房



七樓綜合科病房



七樓綜合科病房



仁愛醫療財團法人 | 長庚醫療財團法人
合作 聯 盟

第一醫療大樓八樓、九樓病房區



仁愛醫療財團法人 | 長庚醫療財團法人
合作聯盟

泉生醫療大樓一樓



泉生一樓大門口



泉生一樓服務台



永續宣言



泉生一樓手扶梯

泉生醫療大樓二樓



天橋連通道



海報牆及自動掛號機



泉生批價掛號櫃台



兒科、耳鼻喉科門診區



仁安醫院財團法人 | 長庚醫院財團法人
合作聯盟

泉生醫療大樓三樓



高壓氧中心



疼痛治療中心

仁愛醫療財團法人 | 長庚醫療財團法人
合作 聯盟

台中仁愛 | 長庚 美容醫學中心

專業醫療服務
美容醫學與皮膚照顧

@JHcosmetic @729nhbkf

歡迎加入FB / LINE或洽專人服務專線：
04-24815065 / 04-24819955

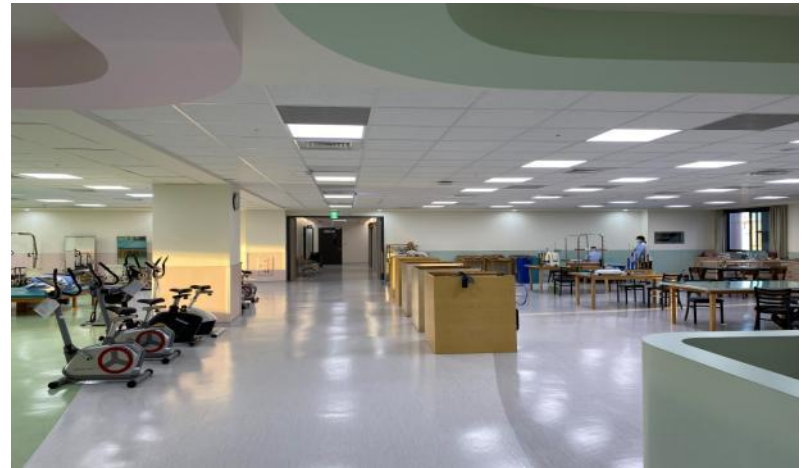
專業長庚與仁愛皮膚專科團隊醫師諮詢
給您安心的美麗

美容醫學中心



仁愛醫療財團法人 | 長庚醫療財團法人
合作 聯盟

泉生醫療大樓五樓



仁愛醫療財團法人 | 長庚醫療財團法人
合 作 聯 盟

泉生醫療大樓六樓



仁愛醫療財團法人 | 長庚醫療財團法人
合作聯盟

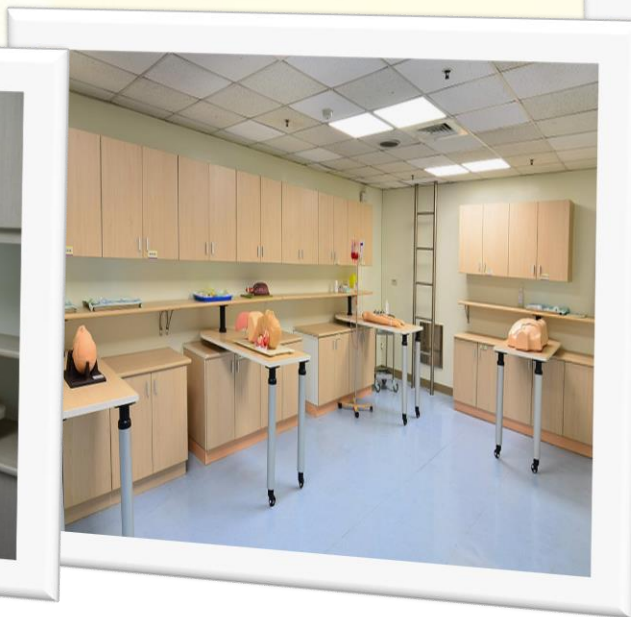
泉生醫療大樓八樓



仁愛醫療財團法人 | 長庚醫療財團法人
合作聯盟

教學

臨床訓練技能中心



• 引進數位模擬假人模擬臨床醫學情境



仁愛醫療財團法人 | 長庚醫療財團法人
合 作 聯 盟

員工關懷活動



湯圓饗宴



主管贈粽活動



仁愛醫療財團法人 | 長庚醫療財團法人
合 作 聯 盟

WELCOME

歡迎學妹們

加入仁愛醫院的大家庭



仁愛醫療財團法人



QUALITY
CARE COMFORT