

光田醫院簡介

嚴月悅督導

109年09月25

日





光田綜合醫院大甲仁馨護理之家



光田綜合醫院通霄分院(2006年)



光田綜合醫院大甲分院(1996年)



光田綜合醫院(1913年)



光田綜合醫院長青院區(2006年)



光田綜合醫院向上院區

台北市 基隆市

桃園縣

新北市

新竹縣

宜蘭縣

苗栗縣

台中市

彰化縣

南投縣

花蓮縣

雲林縣

嘉義市

嘉義縣

台南市

高雄市

台東縣



老人醫院(1989年)



清泉醫院成立(1999年)



弘光科技大學(民國1967年)

台灣歷史最悠久的私立醫院

醫院沿革



醫院規模及人力

病床類別		目前床數		
		沙鹿	大甲	合計
一般病床	急性 病床	445	300	745
	慢性 病床	---	50	50
	一般病床小計	445	350	795
特殊病床		191	101	292
全院病床數		698	451	1149

註：大甲急性病床含精神病床50床

光田醫院的榮耀與肯定



醫院評鑑最高等級「優等」
教學醫院評鑑「合格」



卓越經營品質獎最高等級
「醫療類三星獎」



- 領先群倫卓越創新兒童骨科醫療團隊
- 智能化血液透析資訊管理系統
- 光田附設護理之家



- 創新~建構NICE失智症照護模式
- 營造身心靈全方位早期療育服務
- 全新護理照護模式~產後母嬰共照
- 百年醫院打造綠色新契機
- 全國首創社區乳房篩檢服務模式
- 精緻化的鼻竇內視鏡手術
- 顱骨鑽磨實作訓練課程



全台首獲遠見雜誌
【CSR企業社會責任獎】醫院
環保署企業環保獎「銀獎」



國家訓練品質獎



最高等級「重度級」
緊急醫療能力分級評定



台灣訓練品質系統「金牌獎」



健康促進醫院
第一名「全國典範獎」

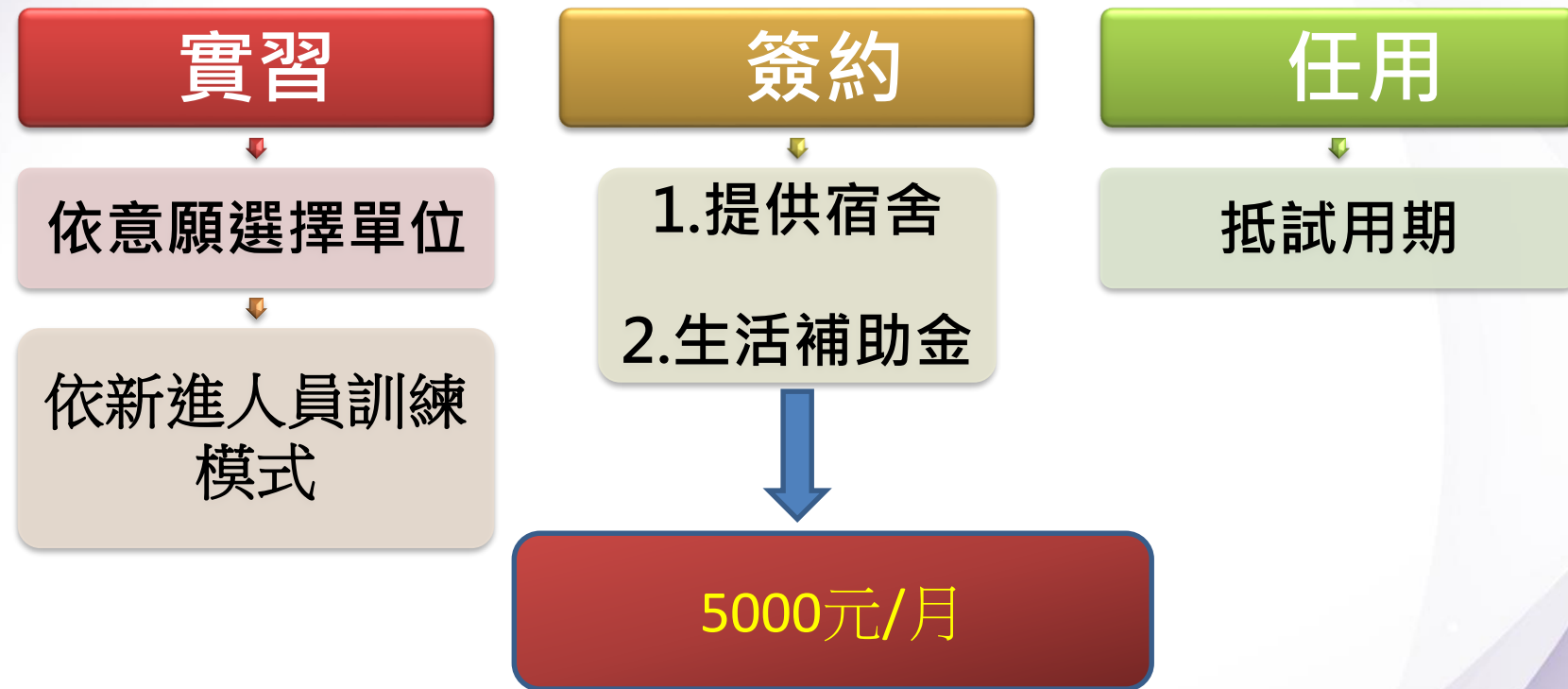


SQS國際服務品質認證



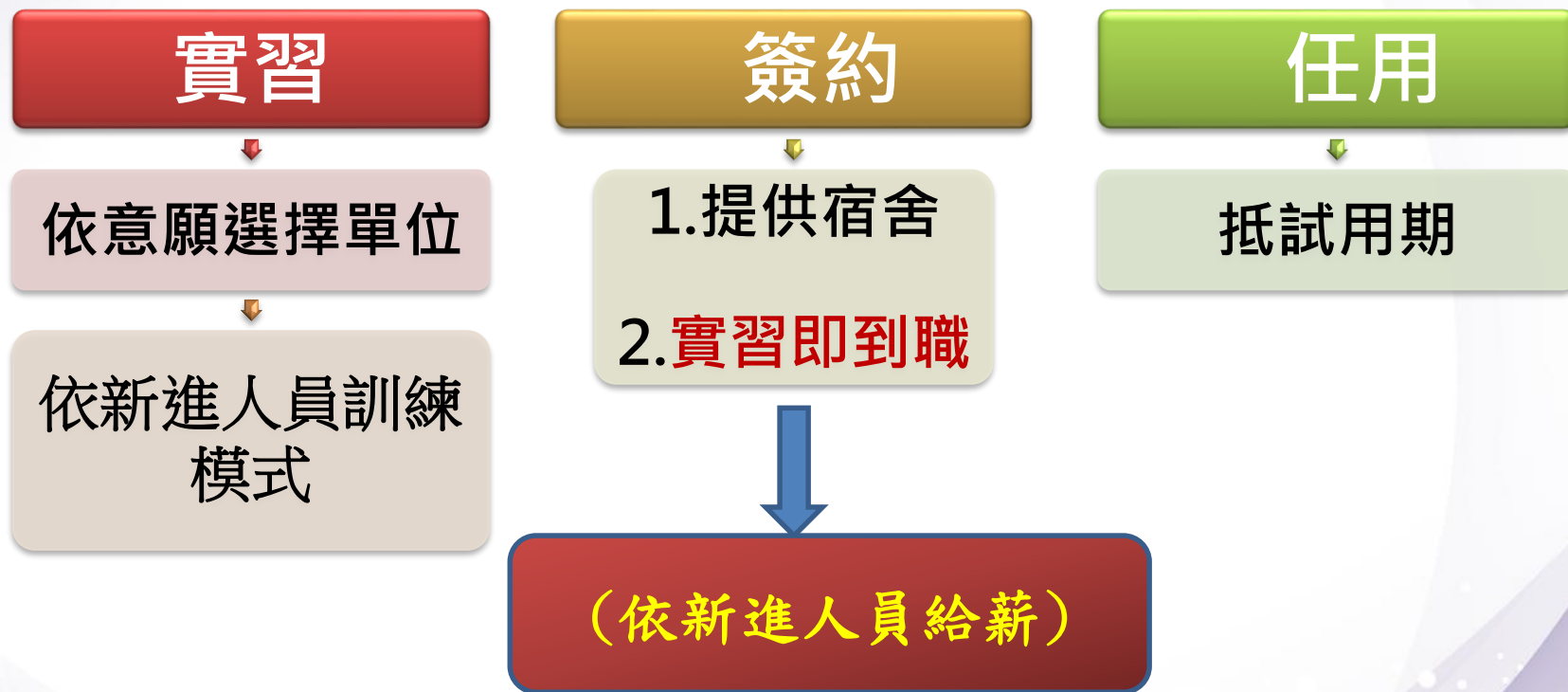
癌症診療品質認證醫院

二技(未具照)、四技-綜合臨床選習



當年度7/1前到職者，正式任用後核發早鳥獎金\$20,000。

二技(具照)-綜合臨床選習



當年度7/1前到職者，正式任用後核發早鳥獎金\$20,000

★最後一哩實習特殊福利-1

1. 特別指定資深護理人員(學姐)給予一對一指導與輔導。
2. 畢業當年度參加護理檢覈考試給予公假。
3. 畢業典禮前到職者，畢業典禮當天給予半天公假。
4. 定期由各院區督導級以上主管召開座談會，除傾聽心聲外，並提供關懷與協助。

成立護理師紓壓團體-

由專業臨床心理師輔導，舒緩身心靈壓力

重拾你的好時光—護理師紓壓團體

親愛的同仁
感謝有您！
我們醫院才能提供優質的醫療照護予民眾，
在您為內外部顧客辛勞付出的同時，
也請記得關心自己的身心靈健康哦！

願您健康、快樂

員工關懷小組 敬上



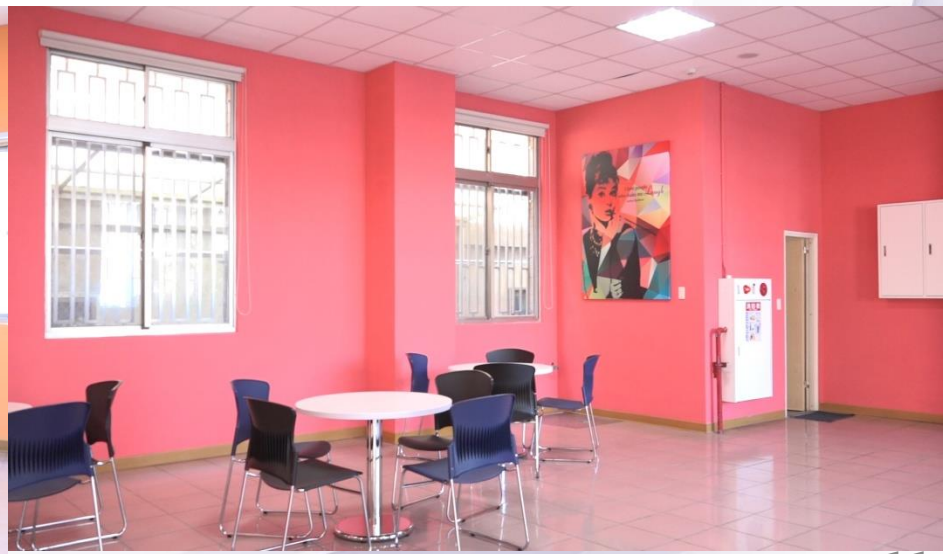
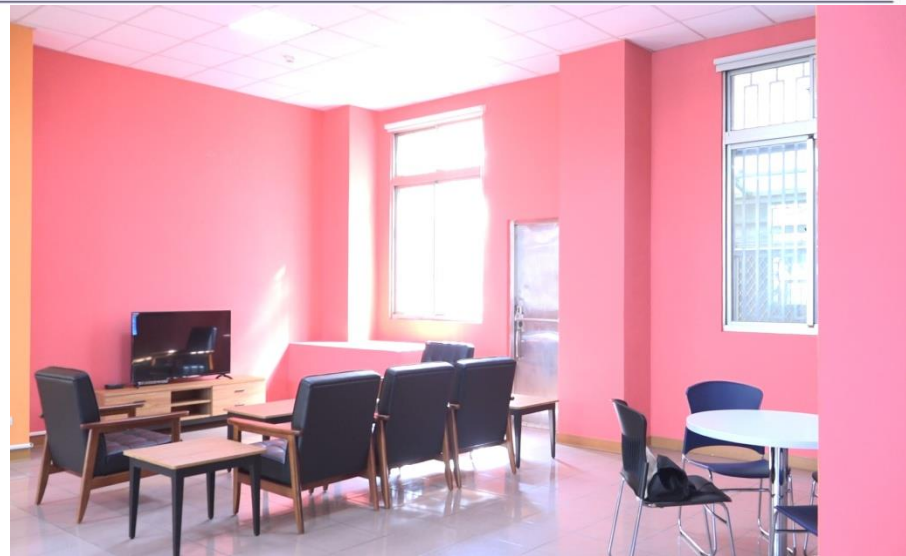
歡迎一同紓緩身心靈壓力



活動主題與內容說明	舉辦院區	活動時間	活動地點
<ul style="list-style-type: none">課程內容：了解情緒線索辨識與自我狀態覺察實務探討：識別在工作情境中常見的情緒狀態，分享這些情緒出現時的相關事件和情境	沙鹿院區	109/10/05(一) 16:30-18:30	視聽教室一
	大甲院區	109/10/12(一) 16:30-18:30	第五會議室
<ul style="list-style-type: none">課程內容：認知情緒對自我的正負面影響程度與範圍實務探討：討論正負面情緒在工作情境中的影響	沙鹿院區	109/10/14(三) 16:30-18:30	視聽教室二
	大甲院區	109/10/19(一) 16:30-18:30	第五會議室
<ul style="list-style-type: none">課程內容：了解壓力狀態下對身心的正負面影響實務探討：討論工作中最感壓力的情境和因應策略	沙鹿院區	109/10/21(三) 16:30-18:30	視聽教室二
	大甲院區	109/10/26(一) 16:30-18:30	第五會議室

-
- 5. 員工宿舍：比照同仁優惠，申請龍井(雙人及四人房)或大甲宿舍(四人房)。
 - 6. 特約商店：憑識別證享有消費折扣。
 - 7. 醫療優待：依員眷(兄弟姐妹)給予就醫優待。

提供環境優美的員工宿舍



★特殊福利-2

5. Last Mile實習期間與本院簽訂勞動契約書者：

		實習期間折抵 試用期天數	生活補助費 (\$5000/月)	早鳥獎金 (\$20,000)	實習即到職 (給薪)
領取本院助學金並 具護理證書者		✓			
院 非 助領 學取 金本	具護理證照				✓
	未具護理證照		✓	✓	

【註1】試用期原則上為三個月(單位主管得視情況，提早正式任用或延長新進同仁之試用期)，試用期間以全薪九成支付。

【註2】**生活補助費**依實習期間計算(30天給予\$5,000)。

【註3】6月畢業並於當年度7/1前到職者，正式任用後核發**早鳥獎金**\$20,000。

【註4】實習即到職者視同新進同仁(給薪·體檢·試用·執登·加保·職前訓練..)。

光田醫院幸福職場

員工關係管理-光田幸福處方箋~福田計畫

歸屬感與被愛是員工幸福的源頭

要有滿意的顧客，需先有滿意的員工，以：

「友善光田」

「活力光田」

「饗宴光田」

「深耕光田」

建立同仁的微笑曲線。



護理新進人員歡迎會



臨床指導員與新人相見歡



學姐帶新進學弟妹PK充份展現團隊合作-拉近彼此距離



慶祝護師節暨表揚優良護理人員活動



可以是藝術也可以是熱鬧活潑的護師節慶祝活動



~每年最期待的護師節蛋糕造型~



扎根學習-學姐一對一教學、主治醫師臨床案例教學



臨床技能技術教學



學習成長-臨床技能技術教學



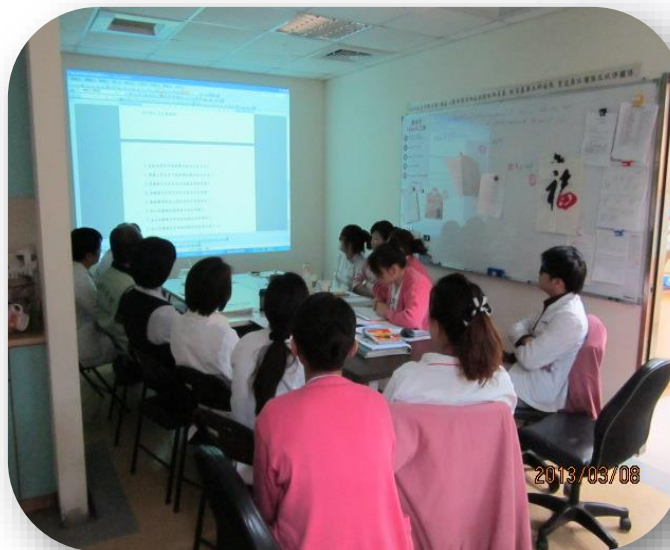
學習成長-臨床技能技術教學



教學-跨領域團隊合作訓練



呼吸照顧團隊會議



安寧療護團隊會議



加護病房團隊會議



腦中風團隊會議

品質訓練-再精進並與臨床實務作結合



運用遊戲治療於小兒靜脈注射



品管訓練再精進-高層全面支持



福田計畫-活力職場(活力光田)

增加員工間的交流，也建立更深的信任感

國外旅遊



忘年會



- 舞動光田活力職場
- 運動會暨園遊會
- 國內外員工旅遊
- 忘年會
- 光田星光大道歌唱賽
- 員工社團活動
- 光田人電子報
- 以員工為醫院形象廣告的主角

鐵馬社活動



瑜珈社活動



星光大道歌唱賽



運動會有氧運動



院長帶領主管跑步



舞動光田活力職場



光田~為員工許下幸福的承諾



請為 KTGH 按個讚

光田醫院薪資福利-護理

項目	金額
薪資	38,000元(實習護師)-41,000元(護理師)/月
能力進階津貼(N1-N4)	600-5,600元/月
夜班費	小夜500元-700元/天、大夜700元-800元/天
夜班包班費	上滿15天：小夜：1,200元/月，大夜：2,400元/月
	上滿20天：小夜：2,200元/月，大夜：4,000元/月
特殊單位津貼 (OR、ER、ICU)	2000-5000元/月
績效獎金	1000-5000元/月
季考核獎金	3000-6000元/季

光田醫院福利



中秋禮金、端午禮金、
生日禮金、年終獎金、

勞保、健保
勞退、特休假
員工及員眷醫療優待

國內外旅遊補助
每年1次免費國內旅遊
國外旅遊補助



護士服、鞋



研究獎勵



在職進修



進階訓練



專業訓練



員工宿舍



健康檢查



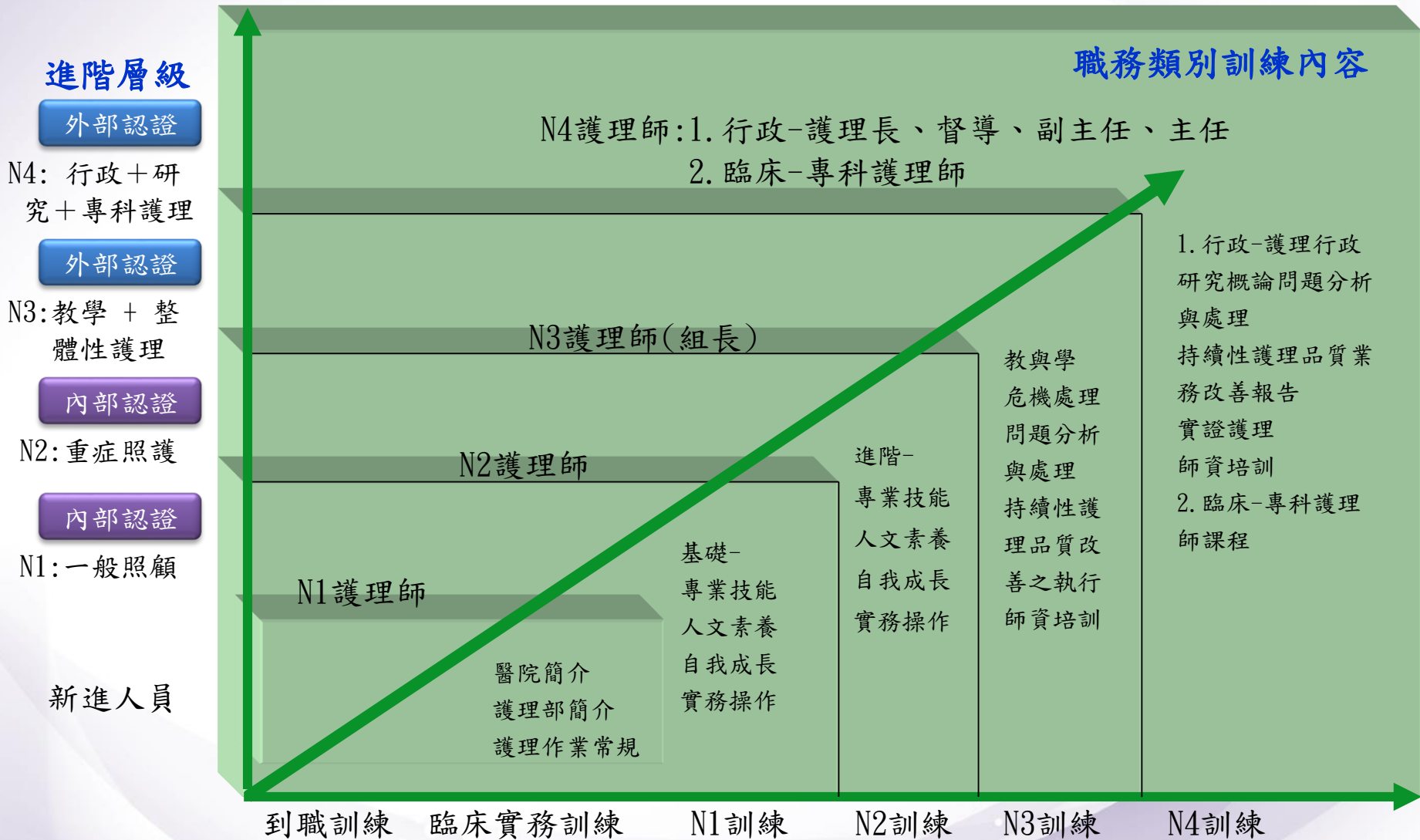
語言訓練

境優-護理執業環境



光田職涯規劃

護理進階與職涯規劃



機械手臂及智能化設施輔助醫療
智慧科技升級
導入自動化系統減少人工反覆作業
複合式開刀房(Hybrid OR)安全有效率
近4萬坪廣闊空間

機械手臂及智能化設施輔助醫療
智慧科技升級
導入自動化系統減少人工反覆作業
複合式開刀房(Hybrid OR)安全有效率
近4萬坪廣闊空間

科技升級
優質工作場域/休息室/更衣室
寬敞的就醫環境及舒適的病房配置

超過1,000個汽/機車停車位
智慧科技升級
優質工作場域/休息室/更衣室
導入自動化作業系統減少人工反覆作業

百年傳承 展翅高飛

光田向上院區

座落於沙鹿區向上路7段
預計 2022 年竣工

人性化空間設計
舒適寬敞
寬敞的就醫環境及舒適的病房配置



人性化的
寬敞的
環境及舒適的
病房配置

謝謝聆聽 敬請指導